

# だて ひづめ館 遺跡めぐり 参加者募集

- ◎ 奥州平泉藤原氏ゆかりの樋爪氏の遺跡をゆっくり歩いて見学します。
- ◎ 主な見学場所では参考資料を見ながら詳しい解説を聞くことができます。
- ◎ 赤石小学校に展示している 比爪館跡の出土品を見ることもできます。

## ☆☆☆☆ 見学コース ☆☆☆☆

- ①樋爪館跡標示板――― ②箱清水遺跡――― ③薬師神社  
 ――― ④不動明王絵像碑――― ⑤大莊嚴寺跡 ? ―――  
 ⑥五郎沼(古代蓮) ――― ⑦山吹川――― ⑧嶋之堂観音――  
 ―― ⑨南日詰小路口 I, II 遺跡(発掘調査現場) 全行程 約6km

**期 日 平成21年 9月27日 (日曜日)**

**参加者 先着 30名 どなたでも参加できます。**  
 ~~~ 小学生は保護者同伴 ~~~

**集合・解散場所 赤石小学校正面玄関前**

**集合時刻 午前 9 時 解散(予定)時刻 午後 3 時**

**※ 雨天の場合は赤石公民館内で遺跡説明会を行います。**

- 昼食等 : 昼食や飲物などは各自持参。コース途中に買う店等はありません。  
 服装等 : 履き慣れた厚底の靴で歩きやすい服装。日よけの帽子など・・・。  
 雨具等 : 天候の急変に備えて雨具をご用意ください。  
 その他 : 筆記用具。思い出を残すためにカメラなども・・・。

**参加料 300円 (資料代、傷害保険料等込み)**

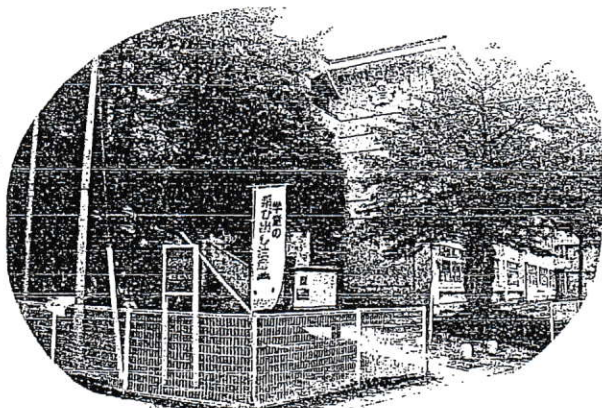
**※ 高校生以下及び会員は無料**

**参加申込み 9月17日まで赤石公民館へ FAXまたはE-mailで**

TEL/FAX : 676-3999 Email : akaishi03@shiwatown.net

【記入事項】氏名、生年月日、住所、電話番号、その他参考事項等 ※ 電話申し込みも受け付けます。

# 今こそ地元学!! 郷土に誇りを持ちましょう。



出土した五筋竹と箸



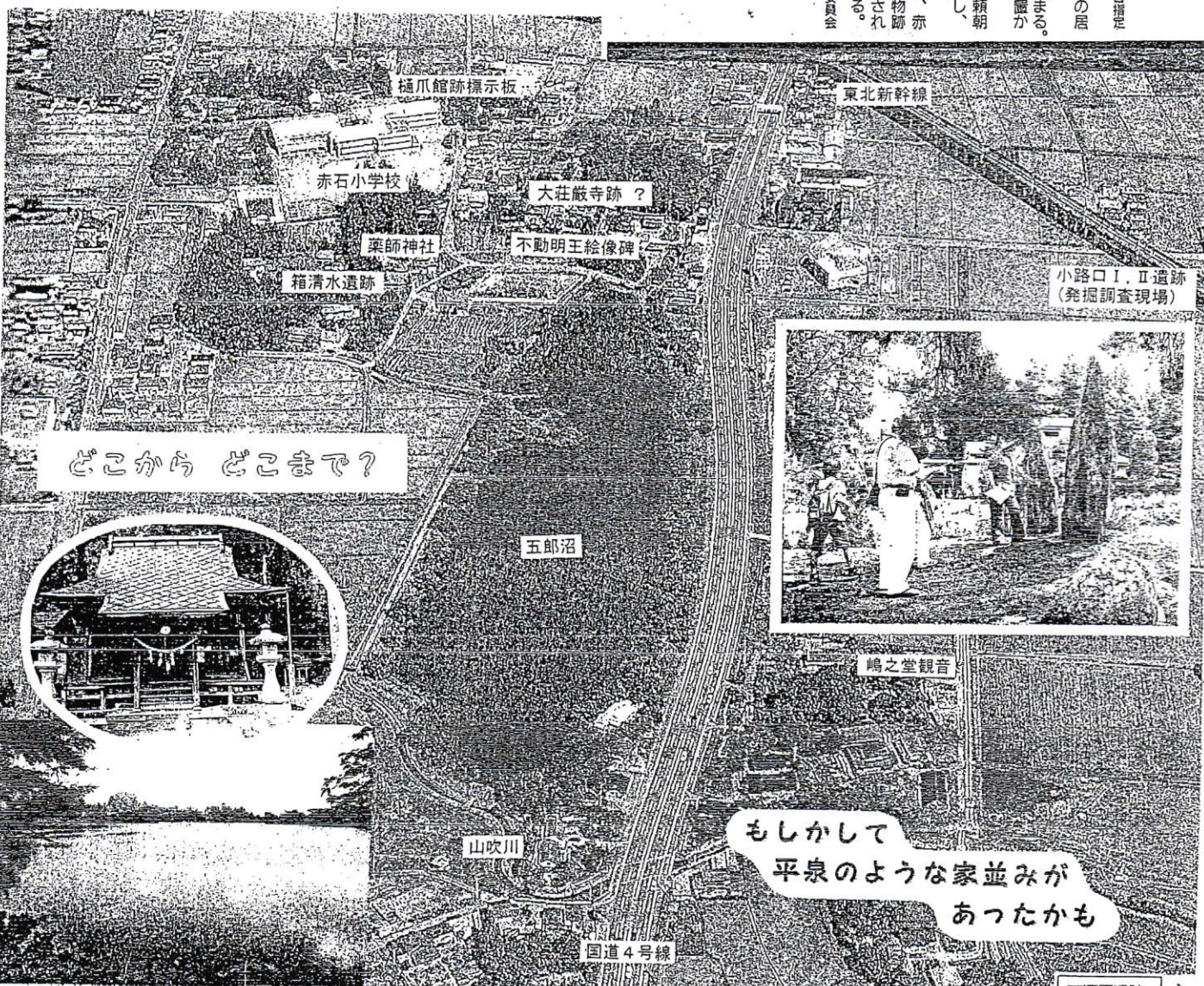
樋爪館跡全貌

## 紫波町指定史跡 樋爪館跡

昭和五十年三月二十五日指定

五郎沼に続くこの一帯は、従来樋爪比爪氏の居館跡と伝えられてきたところである。  
樋爪氏は、平泉藤原氏初代清衡の子清綱に始まる一説には本部屋出の砂金支配のために、当地に置かれたものともされる。  
文治五年(一一八九)藤原氏打倒をめざす源頼朝軍の進撃を受けた館主太郎俊衡は、居館を焼失し、樋爪氏はここに栄華の跡を残すのみとなった。  
町教育委員会の数次にわたる発掘調査の結果、赤石小学校々庭とその西部の水田からは当時の建物跡が検出され、北辺には館を区画する大溝も確認されて、当時の風景が徐々に明らかになってきている。

紫波町教育委員会



## 赤石地区 ひづめ館懇話会 会員募集

この会は、平成20年度赤石地区創造会議「歴史班」に参加した有志により結成しました。  
会の詳しい活動内容や会員募集のパンフレット及び入会申込書用紙は、赤石公民館に用意しています。  
〒028-3309 紫波町北日詰字八反田57 TEL/FAX 019-676-3999