

— 岩手県立博物館テーマ展 (3月15日～5月11日) **比爪 もう一つの平泉** パンフレットより —
奥州藤原氏の支配形態は、「平泉」一極集中ではない。第二の拠点「比爪」が存在する。
比爪は平泉に匹敵する権力中枢なのか、その勢力範囲は北方にどこまで広がるのか。
考古学資料を中心に、その実像を紹介します。

《《《 4～5月行事予定のお知らせ 》》》

4月13日 (日曜日)	平成26年度定期総会	10時から11時まで 赤石公民館
	県立博物館移動学習会 県立博物館日曜講座受講 テーマ展展示解説会参加 ※ 赤石公民館帰着後、定例の懇親会を行います。	11時30分 赤石公民館出発 5時頃 帰着予定 演題「比爪 —もう一つの平泉—」 講座講師・展示解説 羽柴直人氏 参加申込 FAX 019-672-2382 参加料 1,000円 移動方法 自家用車分乗 申込期限 4月7日(月) お問い合わせは 090-3125-3776 (高橋)まで
4月16日 (水曜日)	第51回月例懇話会	午後7時から午後9時まで 赤石公民館 発表者：中野 宏 テーマ：高水寺は盛岡の何処にあったか？ 発表者：石幡 信 テーマ：信夫庄司 佐藤一族について
5月21日 (水曜日)	第52回月例懇話会	午後7時から午後9時まで 赤石公民館 発表者：高橋敬明 テーマ： 発表者：平井和夫 テーマ：

ひづめ

岩手県立博物館テーマ展 **比爪 — もう一つの平泉 —** 関連スケジュール

……このように比爪も奥州藤原氏であり、「比爪氏」ではなく「比爪系奥州藤原氏」と表すのが妥当です。…… (テーマ展パンフレット 4頁)

☞ ぜひ一度は見学しましょう。テーマ展期間内の関連スケジュールは次のとおりです。

- ① 4月23日(水)・5月1日(木) 9:00～15:00 サンビレッヂ集合(バス移動)
紫波町生涯学習セミナー移動研修 in 県立博物館 講義・解説：学芸員 羽柴直人氏
申込期限4月14日(必着) はがき等に住所・氏名・年齢・電話番号・参加希望日を明記
問合せ先 紫波町教育委員会事務局 生涯学習課 ☎ 019-672-3362
- ② 4月27日(日) 13:30～15:00 岩手県立博物館講堂
県博考古学セミナー講演会「北の経塚」 講師 元弘前大学教授藤沼邦彦氏
当日受付け 申込み不要
- ③ 4月29日(火・祝) 13:30～16:30 JR日詰駅前(集合・解散)
県博考古学セミナー現地見学会「比爪館を歩く」 案内：学芸員 羽柴直人氏他
申込期間 4月3日～4月18日 往復はがきに住所・氏名・年齢・連絡先・電話番号を明記
問合せ先 岩手県立博物館 考古学セミナー担当 ☎ 019-661-2381

【第9次発掘調査(1)】

紫波町文化財調査報告書第24集 比爪館 第9・10次発掘調査報告書<紫波町教育委員会(平成4年3月30日発行)>から

この報告書は362頁からなる大冊である。通学路確保、旧校舎解体、設計変更等の諸課題の中での発掘調査であり、担当者の苦勞がしのばれる。検出遺構・出土遺物も多種多量なので数回に分けて掲載する。

□ 第9次・第10次調査の概略

◆第9次調査 昭和63年5月16日～12月16日 2,060㎡

校地内の通学路が必要であり、南端の仮校舎用地の調査区に入っていたことから、3区に分割して実施している。

I区 5月16日～8月18日 746㎡ 校地北東端

II区 5月27日～7月14日 644㎡ 校地南端(S47板橋調査区と重複)

III区 8月22日～12月16日 670㎡ I区に南接

※ 現地説明会 12月8日(III区のみ)

◆第10次調査 平成元年3月29日～12月12日 2,100㎡

V区は、旧校舎解体工事の都合で調査を一時中断している。

IV区 3月29日～5月12日 新校舎建設予定地西端(旧校舎中庭)

V区 高地北端の旧校舎裏庭・旧校舎下

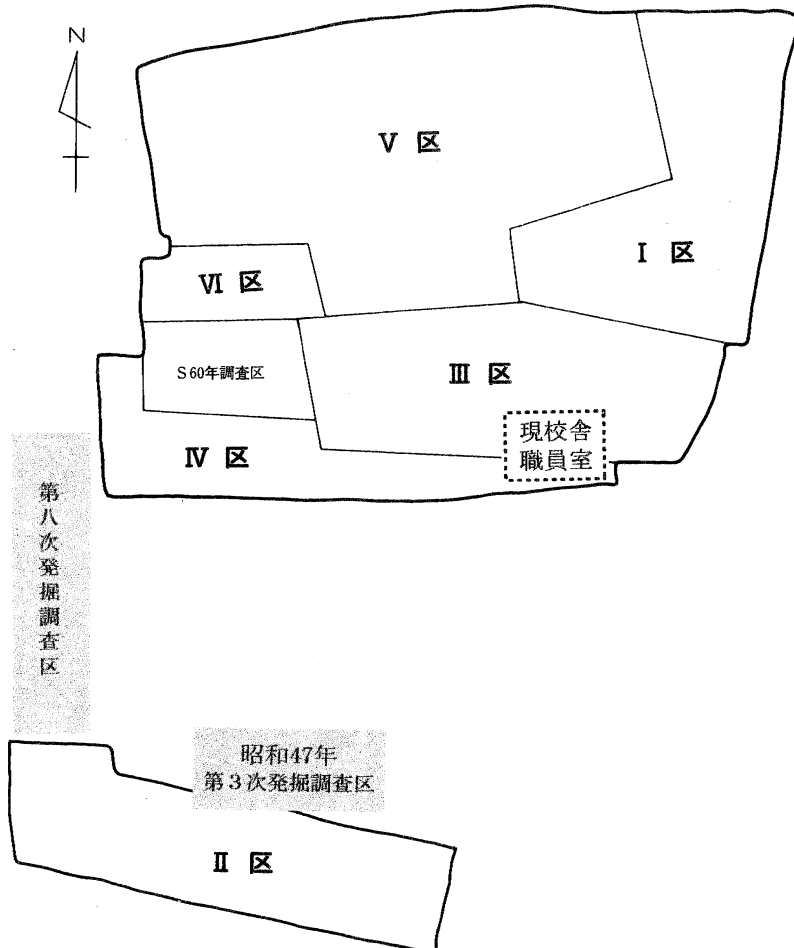
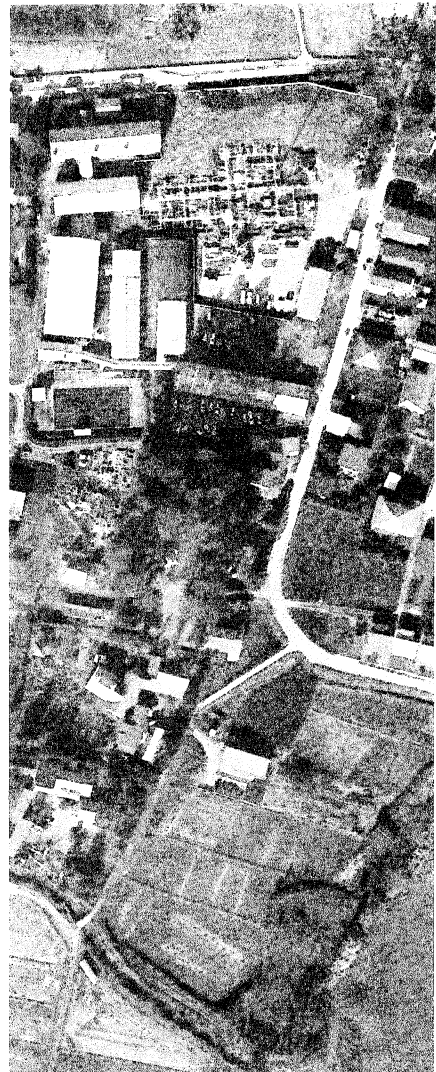
5月15日～5月26日 北半分(裏庭) 予備調査

6月14日～6月16日 旧校舎基礎材撤去・表土除去

VI区 その後、学校建設の設計変更に伴いIII区南側を調査

※ 現地説明会 12月12日

P233 写真1 比爪館全景



P10 第3図 調査区割