

### 3 比爪—奥州藤原氏第二の拠点— ① 中核遺跡 <伝大莊嚴寺阿弥陀如来座像(2)>

後松原箱崎家には、大莊嚴寺から渡された天保二年(1831年)の「遺證文」が伝わり、軸装されて阿弥陀堂に保管されています。この證文に記される「先規(先に交わした約束)」の内容が不明で、文意を明確にできない点もありますが、「阿弥陀堂の旧来の所在地について、以前そちらに委ねていた場所をこの度確認した(点検した)ところ、先に交わした約束の通り(阿弥陀堂が?)常置されていたので、今後ともあなたが引き続き取り計らうように。」といった意味に読み取れます。

この「遺證文」から、後松原箱崎家の屋敷地が「阿弥陀堂古地面」と認識されていたこと、そして、その場所の阿弥陀堂と阿弥陀如来像は大莊嚴寺の所縁のものであることが読みとれます。また、後松原箱崎家の屋敷地が阿弥陀堂跡という伝えは、比爪館内にあった時代の大莊嚴寺の伽藍配置の研究に非常に重要な情報といえます。また、盛岡の大莊嚴寺は、明治初頭の廃仏毀釈によって廃寺になっており、仏像、堂宇、文書類は現在に伝わっていません。後松原箱崎家の阿弥陀如来座像は大莊嚴寺の数少ない貴重な遺品とすることができます。

そして、現在、阿弥陀如来座像は、後松原箱崎家の方々によって厚く尊拝がなされており、毎日欠かさず後仏飯を差し上げ、ご供養がなされています。

— 岩手県立博物館テーマ展『比爪—もう一つの平泉—』パンフレット9頁より —

## 《《《 10～11月行事予定のお知らせ 》》》

<p>10月21日 (水曜日)</p>	<p>第66回月例懇話会</p>	<p>午後7時から午後9時まで 赤石公民館 発表者：高橋敬明 テーマ：比爪館遺跡第7次発掘調査 発表者：石幡 信 テーマ：桃太郎伝説</p>
<p>11月18日 (水曜日)</p>	<p>第67回月例懇話会</p>	<p>午後7時から午後9時まで 赤石公民館 発表者：平井和夫 テーマ：(未定) 発表者： テーマ：</p>

9月19日(土)から11月23日(月・祝)まで、県立博物館のテーマ展「火山灰から社会を読む—10世紀の巨大噴火と北東北—」(岩手県文化振興事業団創立30周年記念事業)が開催中です。この特別展は、当会が平成25年12月に開催した第11回定期講演会「赤石の古代～中世」の講師、丸山浩治氏を中心になって企画・展示したもので、10月以降の関連イベントは次のとおりです。

- 10月11日(日) 13:30～15:00 県博日曜講座  
「遺跡からみた火山活動と人々の応答」 新潟大学準教授 小野映介氏
- 10月17日(土) 13:30～15:00 考古学セミナー講演会  
「時空のかけはし—火山灰」 火山灰考古学研究所所長 早田 勉 氏
- 10月25日(日) 13:30～15:00 県博日曜講座  
「火山灰から社会をよむ」 岩手県立博物館専門学芸員 丸山浩治氏
- 11月3日(火・祝) 13:30～15:00 文化講演会  
「災害考古学のゆくえ」 群馬大学講師 能登 健 氏

※ 展示解説会 10月17日(土) 11:00～12:00 / 11月15日(日) 14:30～15:30

☀ ☀ ☀ 比爪館跡の発掘調査 No.23 ☀ ☀ ☀ ☀ ☀ ☀ ☀ ☀ ☀ ☀ ☀

【第12・16・18次発掘調査(3)】 比爪館 第11～18次発掘調査報告書—赤石小学校施設工事関連—  
 <紫波町教育委員会(平成14年3月31日発行)>から

検出遺構 3 その他の溝 (22頁)

SD-29溝

大溝北側の底から2段上がったステップに、ロクロ土師器の衝き坏を主体とした古代の遺物が集中する地点があったが、大溝の断面観察から上部を削平された溝(後にSD-129とした)と判断。近世以降の水田による削平位より下であるため、大溝掘削の際の削平と思われる。これにより旧地形は、大溝南岸からこの溝の北岸まで傾斜していたことが窺われる。

出土遺物は土師器および赤焼土器であり、完形品も多い。出土集中地点の配置や遺物の出土姿勢等からはとくに規則性は窺えなかった。遺物周辺にわずかに残った埋土からは埋め戻しとは考えられず、SD-129内に埋置してあったものではない。ただし、検出した範囲内での該期住居跡等からの流れ込みにしてはあまりに量が多すぎ、意図的な廃棄物であることが考えられる。

SD-30・SD-31溝

調査区南西部(第18次調査区)にて、南北に走る浅い溝を検出している。2本平行していること、大溝の手前で切れていること等、第9次調査で検出されているSD-117・SD-118の2本の溝と類似する。ただし、9次調査の溝の方位は真北から7～8度西に振れるが、今次遺構では、東に2～4度となっている。SD-118溝の底面からは、僅少であるが15世紀代の陶磁器片の出土を見ており、今次遺構もその時期の可能性はある。

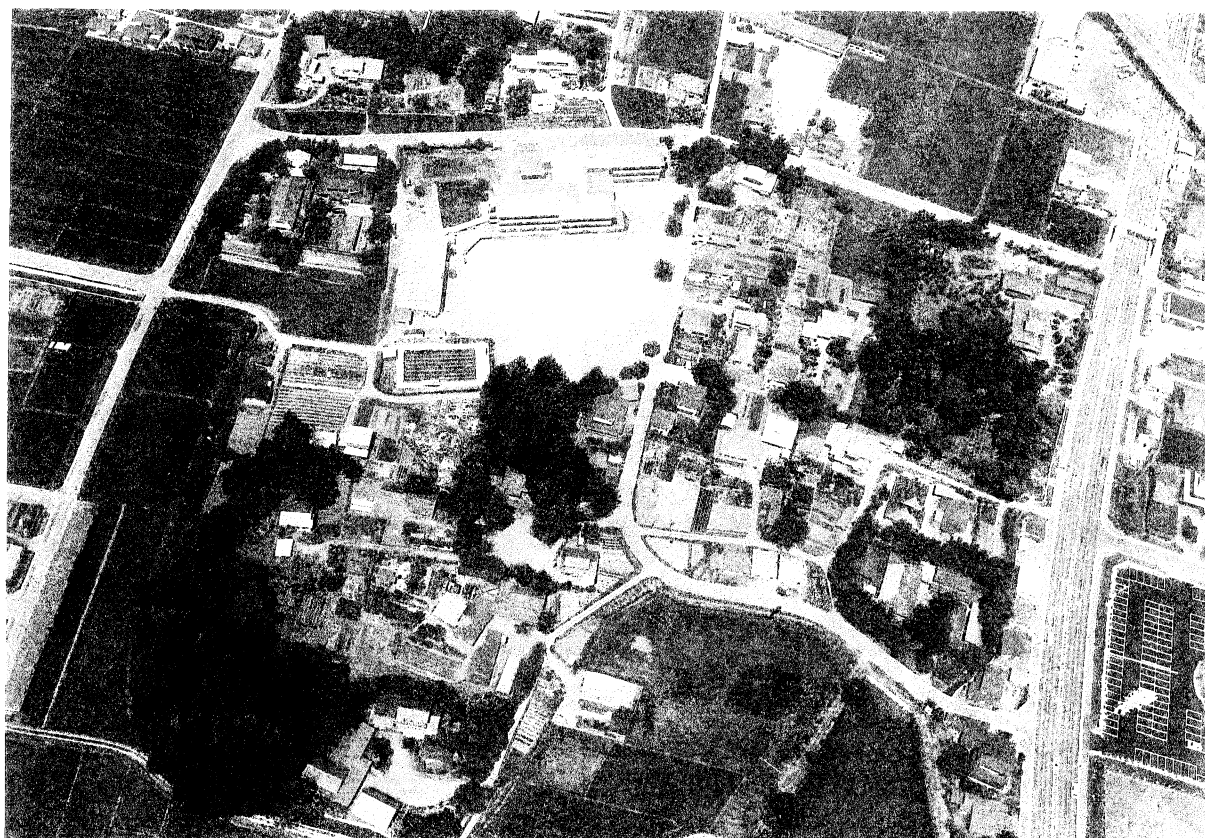


写真 1 比爪館全景南より(平成4年撮影)

会 員 募 集 !!

若い方も年配者も、男性・女性どなたでも、初めての人でも大歓迎

年会費 2,000円

◎月例発表会 毎月(講演会のある月を除く)第3水曜日 午後7時から9時まで 赤石公民館

◎定期講演会 年2回(6月・12月) ◎遺跡めぐり等(春・夏・秋) ◎会員研修旅行 年1回

◎関連団体と各種行事の共催、後援、協賛等

加入申込書は、赤石公民館にあります。詳細は019-3125-3776(高橋)まで